

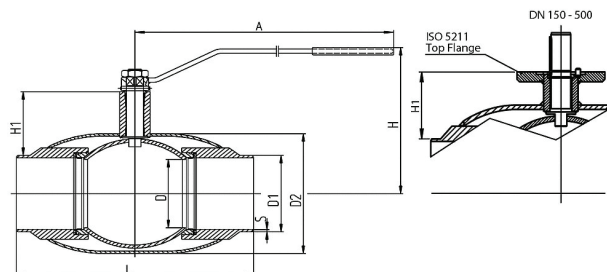
Vexve 304- Серия

сварка/сварка

Полнопроходный

Спецификация материалов

Корпус :	Углеродистая сталь, EN 10217-2 P 235GH (1.0345)
Шар:	Нерж. сталь, EN X5CrNi 18-10 (1.4 301)
Шток:	Нерж. сталь, EN X8CrNiS 18-9 (1.4 305)
Уплотнение штока:	NBR
Уплотнение шара:	Уплотнение PTFE
Ручка:	Оцинкованная сталь
DN 10 - 150	Окрашенная углеродистая сталь
DN 200 - 250	Поставляется только с механическим редуктором
DN 300	Рекомендуется механический редуктор с червячной передачей
DN 150 - 300	
Температура:	-40 °C - +70 °C
	При температуре ниже +70 C обратитесь на завод производитель



DN	PN	Код	D	D1	D2	S	H	H1	A	L	ISO5211	Kг
15	40	304 015	15	21,3	42,4	2,3	100	26	120	230	-	0,7
20	40	304 020	20	26,9	48,3	2,6	105	43	150	230	-	1
25	40	304 025	25	33,7	60,3	2,6	105	43	150	260	-	1,4
32	40	304 032	32	42,4	76,1	2,6	125	61	190	260	-	1,9
40	40	304 040	40	48,3	88,9	2,9	130	65	190	300	-	2,7
50	25	304 050	50	60,3	114,3	2,9	180	79	280	300	-	4,2
65	25	304 065	65	76,1	139,7	3,2	190	83	280	300	-	5,5
80	25	304 080	80	88,9	168,3	3,6	220	104	280	325	-	8,3
100	25	304 100	100	114,3	177,8	4,0	245	108	420	325	-	15
125	25	304 125	125	139,7	219,1	4,5	265	117	600	350	-	22
150	25	304 150	150	168,3	273,0	5,0	260	118	900	400	F 12	51
200	25	304 200	200	219,1	355,6	5,0	334	135	1200	530	F 14	95
250	25	304 250	250	273,0	457,0	5,0	-	158	-	550	F 16	126
300	25	304 300	290	323,9	508,0	5,6	-	208	-	686	F 16	177
350	25	304 350	340	355,6	610,0	5,6	-	267	-	762	F 25	258
400	25	304 400	390	406,4	660,0	7,1	-	309	-	1100	F 30	519
500	25	304 500	489	508,0	813,0	7,1	-	325	-	970	F 30	1210